

Normalien: Langsamverkehr - Führung

Einseitige Radführung: Übergang mit Zufahrtsstrasse

Normal: **282.304**

01.06.2017 / GSE / EBE

Ein-/Ausfahrt ohne Insel

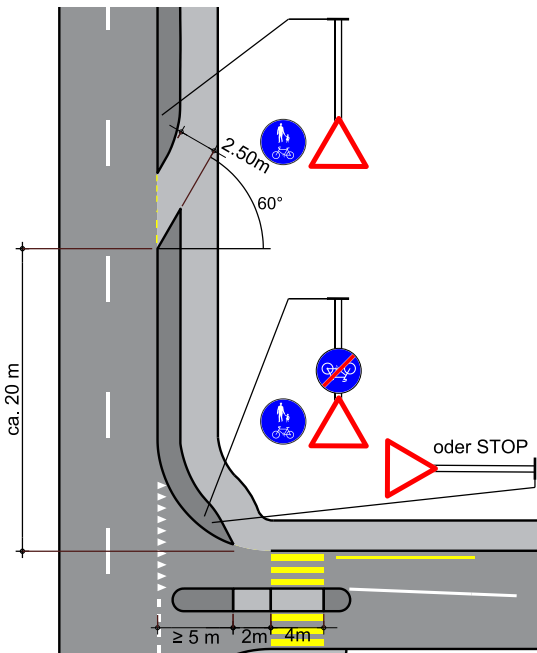


Abb. 1

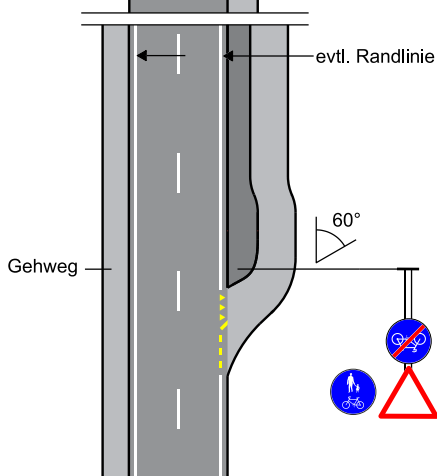


Abb. 2

Querung mit Zufahrtsstrassen

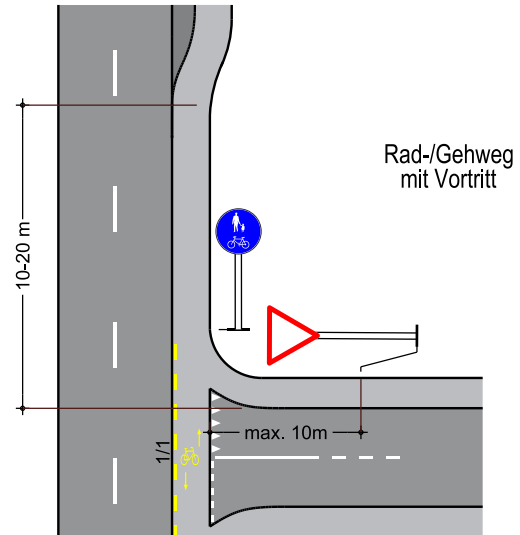


Abb. 3

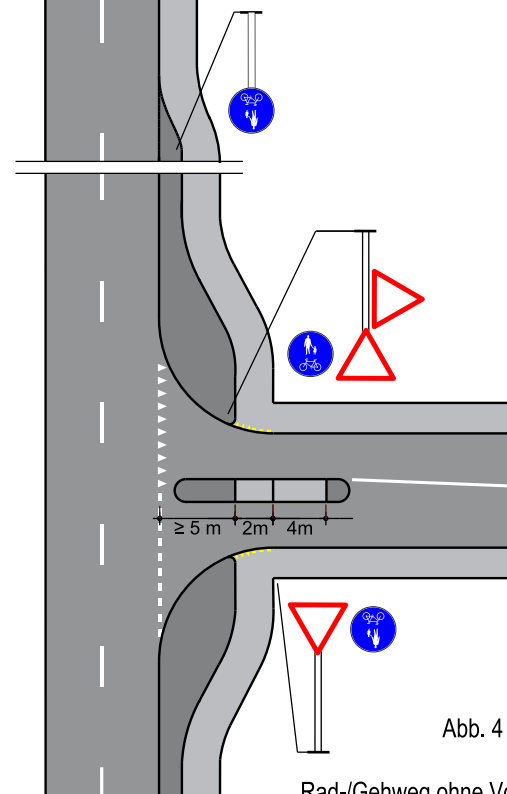


Abb. 4

Rad-/Gehweg ohne Vortritt bei wichtiger Strasseneinmündung