

Normalien: Lärmschutzwand

Querschnitt durch Stütze auf Betonbohrpfahl

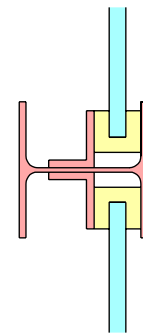
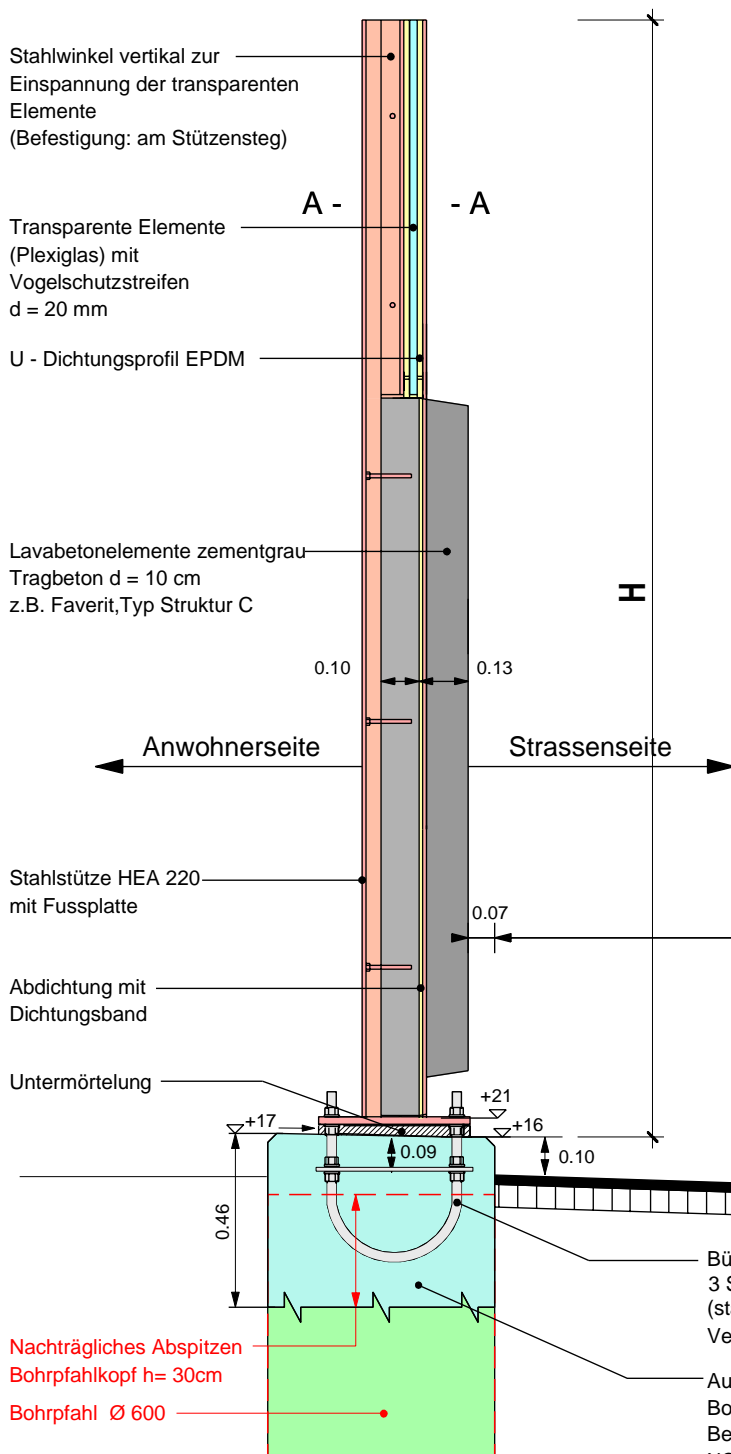
Normal: **241.102**

15.03.2016 / LIE

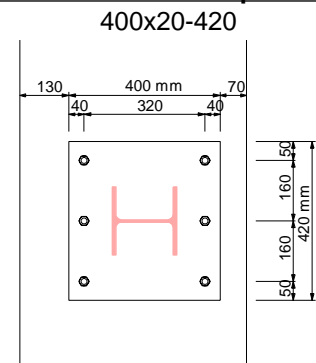
Querschnitt, 1:20

Schnitt A - A, 1:10

Befestigung Transparente Elemente



Grundriss Fussplatte, 1:20



Nachträgliches Abspitzen
Bohrpfahlkopf h= 30cm
Bohrpfahl Ø 600

Bügel Ankra U1 Staifix
3 Stück, Ø = abhängig von H
(statischer Nachweis erforderlich)
Versetzen mit Schablone (Distanzhalter)

Aufbetonieren
Bohrpfahlkopf lxb= mm 600x600
Beton C30/37, dmax 32
XC4, XF4, XD3, C3, CI 0.10