

Normalien: Entwässerung

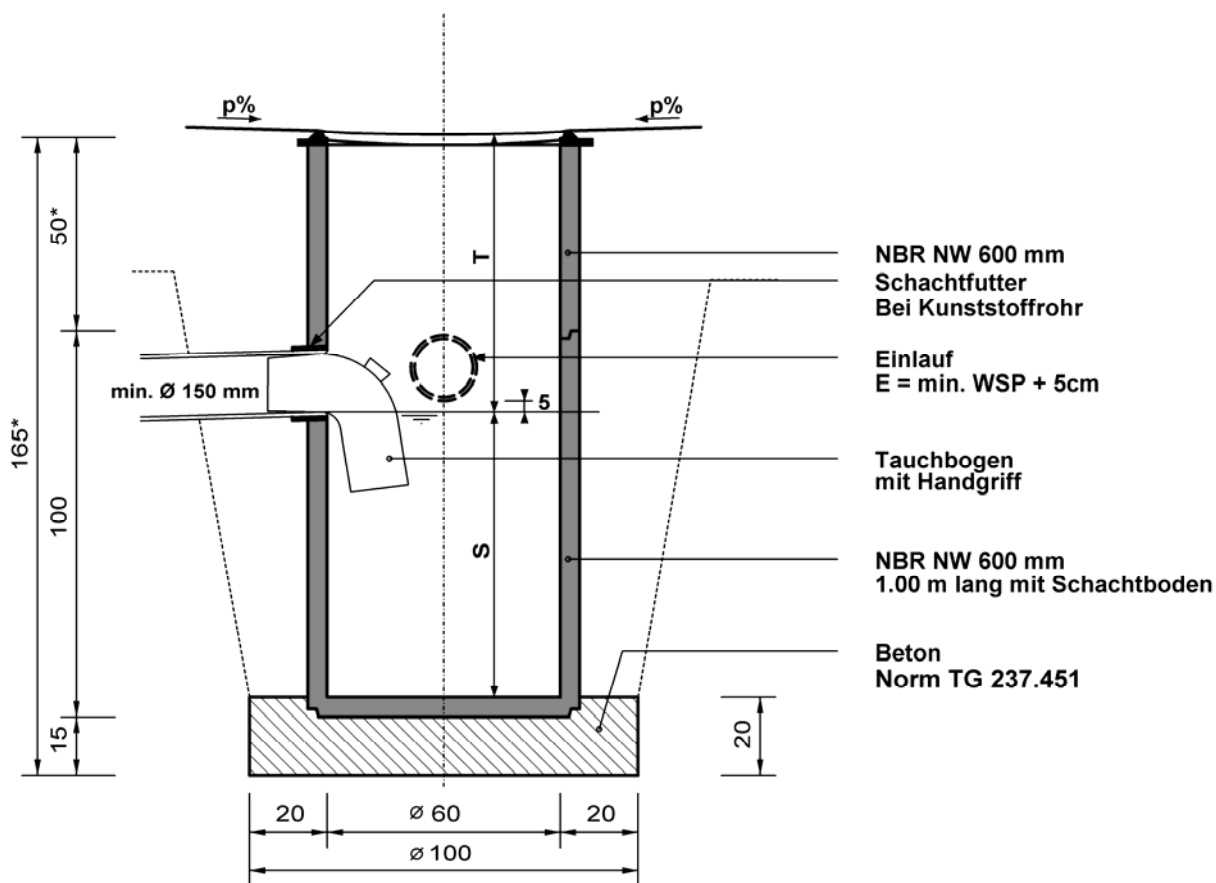
237.450 Schlammsammler / Einlaufschächte
Hofsammler NW 600 mm

Normal: 237.454

01.12.2007 / SCJ

Hofsammler NW 600 mm

- Das unterste Normalbetonrohr ist immer min. 1.00 m lang, wenn möglich mit vorfabriziertem, rundem Boden einzubauen; in Ausnahmefällen kann ein Ortbetonboden mit wasserdichtem Zementmörtelüberzug erstellt werden.
- Die Schachthüllung ist mit Kiessand I TG 99, satt verdichtet, oder Rundkies 8 / 30 mm auszuführen.
- Beton und Mörtel sind möglichst trocken einzubringen und zu stampfen.



T = Auslaufsohle unter fertiger Rosthöhe: normal 90 cm, min. 75 cm

S = Schlammsacktiefe: normal ca. 60 cm, min. 50 cm

* Ev. Erhöhung mit Brunnenringen um max. 50 cm

Normalien: Entwässerung

237.450 Schlamm­sammler / Einlaufschächte
Hofsammler NW 600 mm

Normal: **237.454**

01.12.2007 / SCJ

Detail Schachtüberbau

