



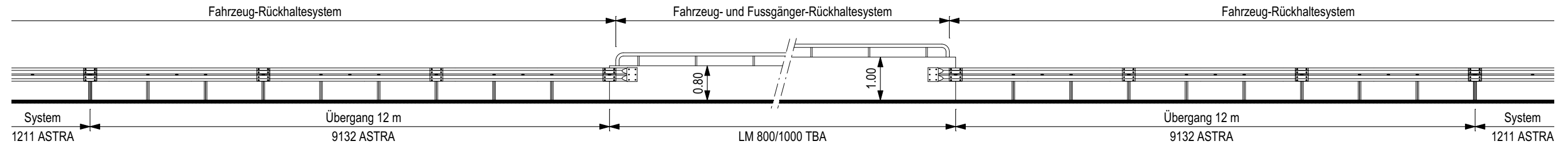
## Systempläne: Passive Sicherheit auf Kantonsstrassen

**Fahrzeug-Rückhaltesystem LM+HL**  
**Leitmauer LM 800/1000 mit Handlauf - H1**

Normal: **281.941**

06.11.2019 / Gu

### Schematisches Längenprofil



### Beschreibung

Fahrzeug- und Fussgänger-Rückhaltesystem

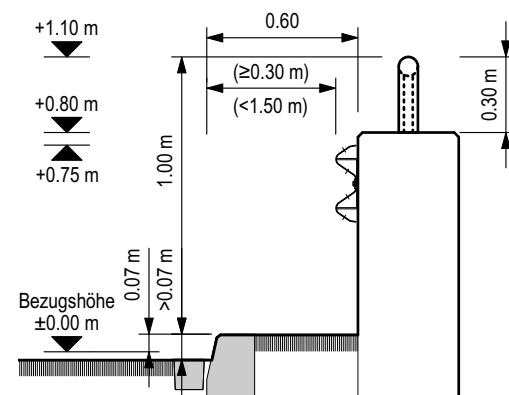
- Längselemente Leitmauer (Beton)  
Edelstahl-Handlauf (281.861)

Leistungsklasse

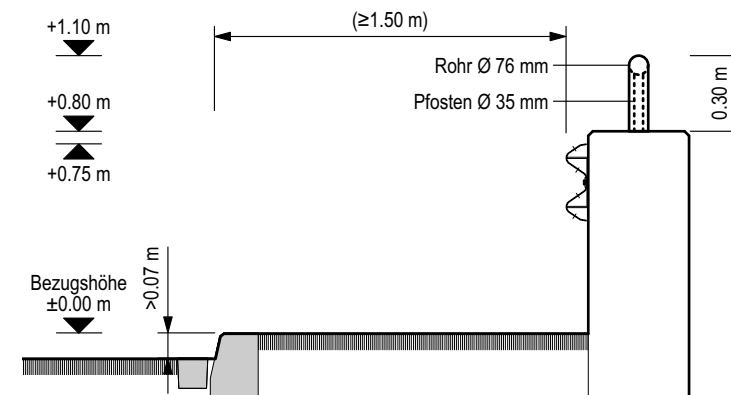
- Aufhaltestufe H1
- Wirkungsbereich -
- Anprallheftigkeitsstufe C

### Lage im Strassenraum

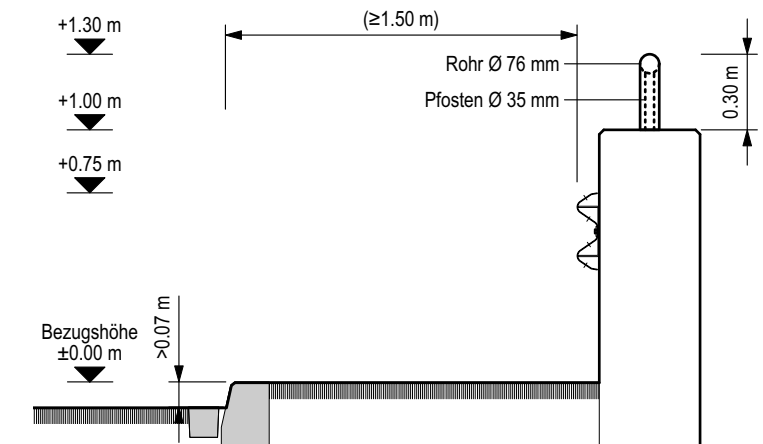
Auf Kunstbauten mit Bankett



Auf Kunstbauten mit Gehweg



Auf Kunstbauten mit Radweg



### Linienführung

Minimaler Radius

- Leitmauer nicht beschränkt

Technisch möglicher Radius

- Leitmauer nicht beschränkt